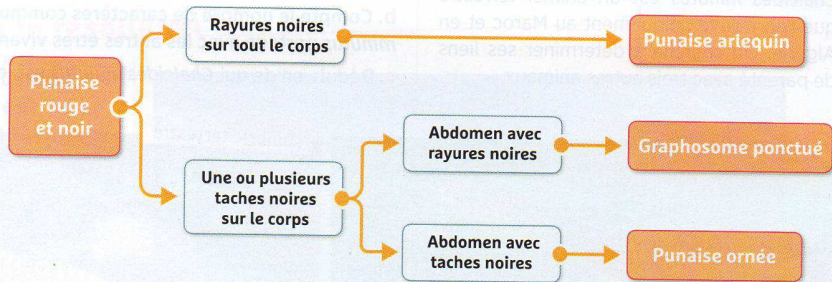


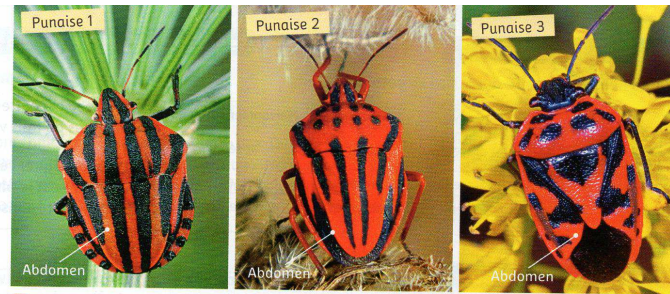
## EXERCICE 1 : DES PUNAISES ROUGE ET NOIR

On peut trouver de nombreuses punaises près de chez soi. Certaines se ressemblent plus que d'autres.

**DETERMINE** à quelle espèce appartient chaque punaise.



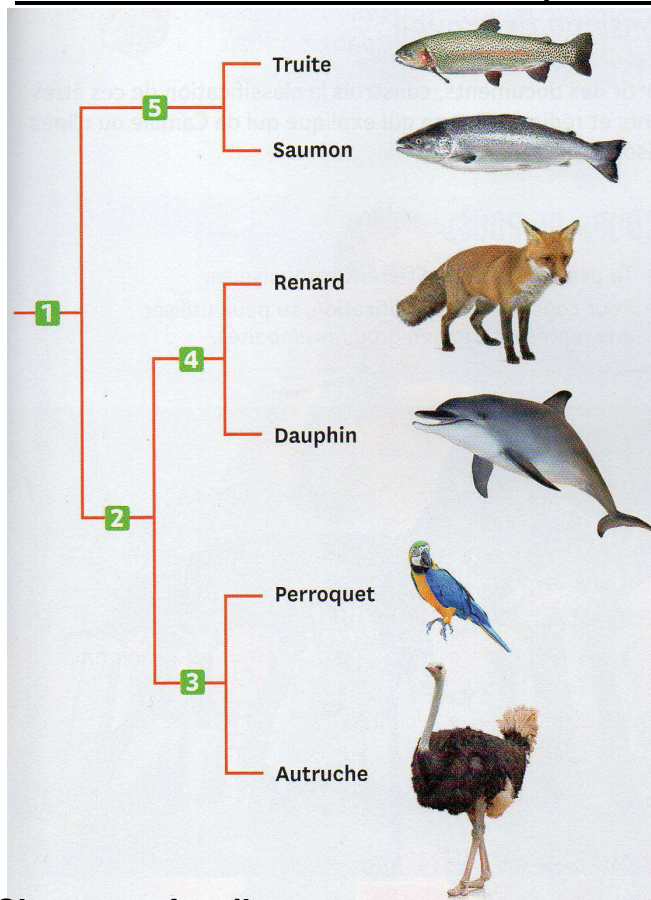
2 Clé de détermination de quelques punaises.



1 Trois punaises (insectes).

**NB :** les exercices sont disponibles en couleur sur le site de SVT (svtsvtjimdo) !

## EXERCICE 2 : une classification représentée sous forme d'arbre



Caractères de classification utilisés :

- a. squelette interne en os
- b. plumes
- c. 4 membres
- d. nageoires rayonnées
- e. poils

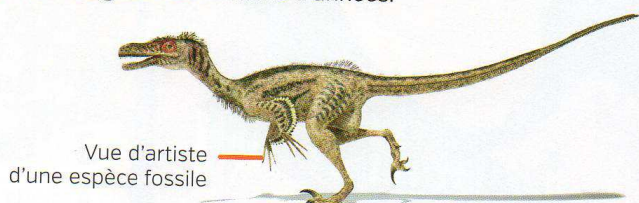
Le dauphin porte quelques poils près de la bouche, et ses ancêtres possédaient quatre membres.

### Questions

1. Associe à chaque caractère de classification (de a. à e.) un embranchement de l'arbre (de 1 à 5).
2. Entre le renard et le saumon, trouve quel est l'animal le plus proche du perroquet. Justifie ta réponse.
3. Explique pourquoi le dauphin est plus proche du renard que du saumon.

## EXERCICE 3 : Classer un fossile

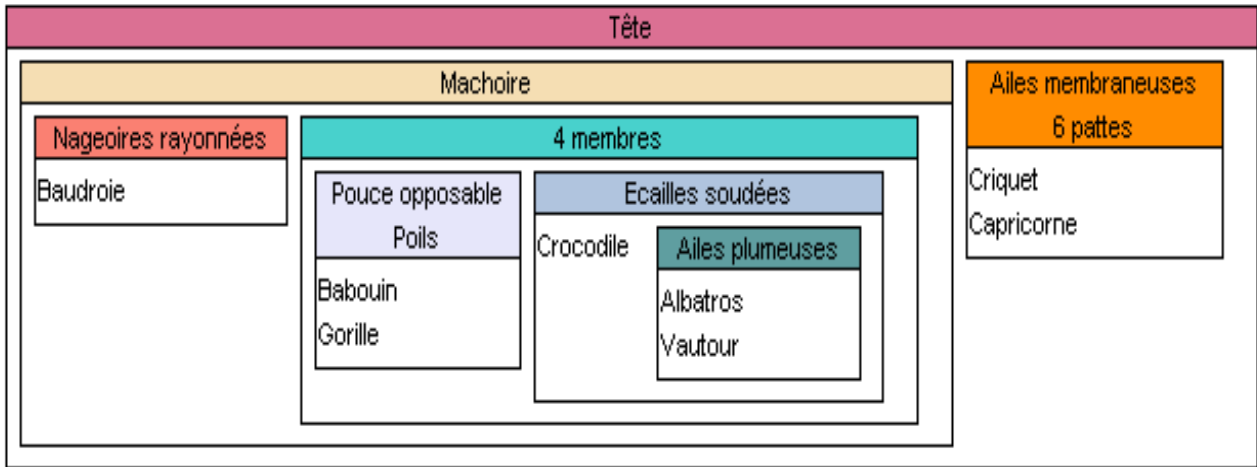
- 2 yeux, une bouche.
- Présence d'un squelette osseux.
- Présence de plumes sur la queue.
- Fossile âgé de 120 millions d'années.



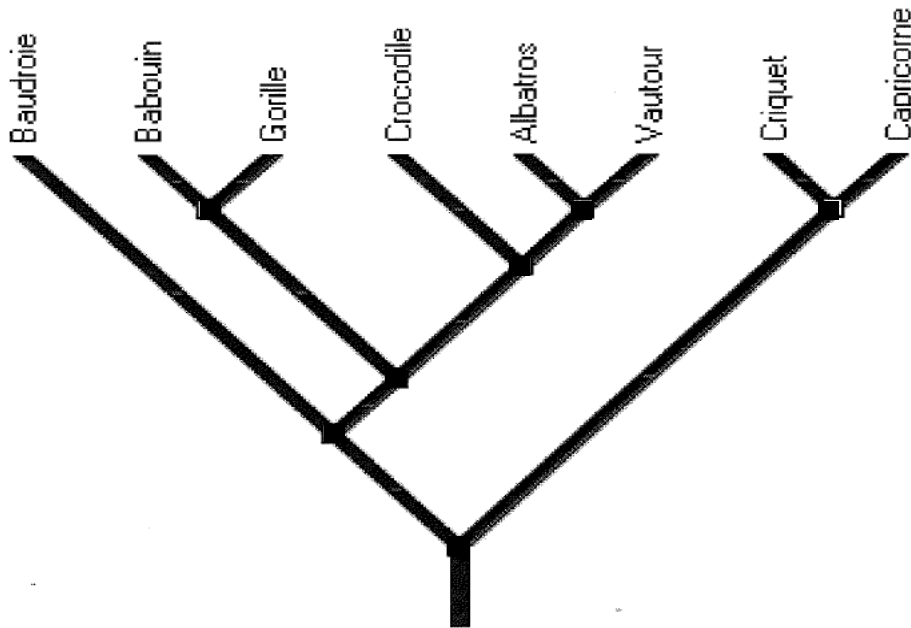
**CONSIGNE :** A l'aide de la classification des animaux, **PLACE** ce fossile dans le bon groupe et **JUSTIFIE** ton choix.

## EXERCICE : GROUPES EMBOITES ET LIEN DE PARENTE

A partir des groupes emboîtés, on peut construire des arbres d'évolution appelés arbres phylogénétiques. Ceux-ci traduisent plus visiblement les **liens de parenté** entre les êtres vivants.



**Document 1 : Classification en groupes emboîtés de quelques**



**Document 2 : Arbre phylogénétique de quelques animaux**

1. Quel attribut permet de regrouper tous ces animaux ? \_\_\_\_\_
2. Quel est le plus proche parent du babouin? Justifier \_\_\_\_\_  
\_\_\_\_\_
3. Quel caractère nouveau possède l'ancêtre commun au crocodile, albatros, vautour? \_\_\_\_\_  
Le positionner avec un point vert sur l'arbre phylogénétique
4. Quel caractère nouveau présente l'ancêtre commun au crocodile et à la baudroie? \_\_\_\_\_  
Le positionner avec un point bleu